

Der zweite Abschnitt des Oberdecks

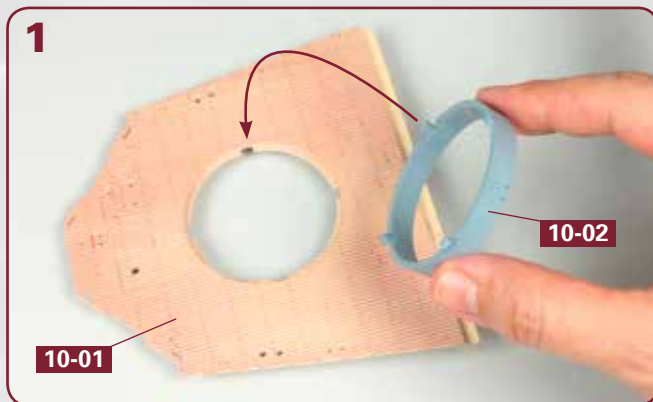


Bauteile im Überblick

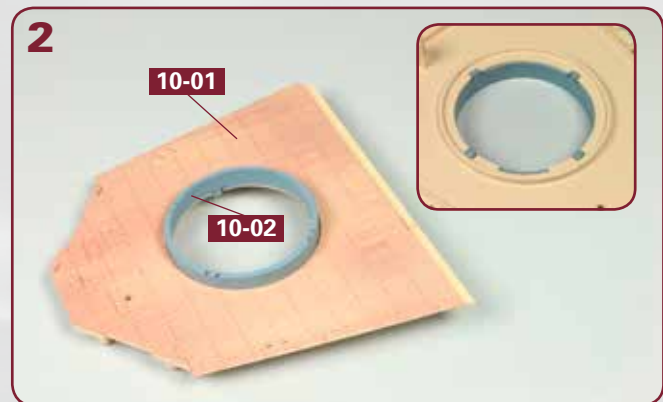
10-01: zweiter Abschnitt des Oberdecks
 10-02: Barbette
 10-03: vorderer Wellenbrecher
 10-04: Kasten
 10-05: zwei Oberlichter

10-06: Decksboxe
 10-07: Decksboxe
 10-08: Oberlicht
 10-09: Handrad
 10-10: fünf Oberlichter ■ fünf Schrauben BP (2 x 5 mm)

SCHRITT 1: Die Barbette für den vordersten Doppelturm

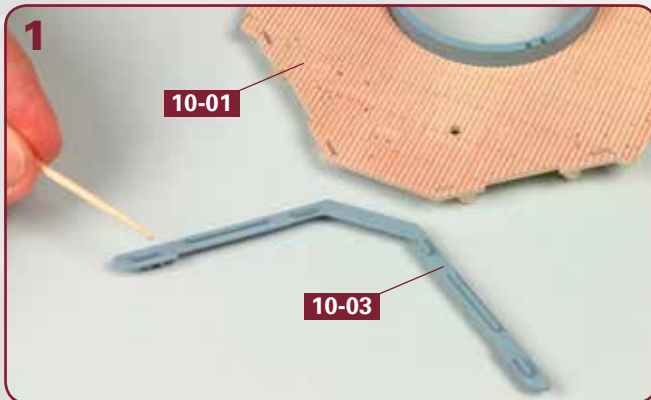


Legen Sie den Oberdecksabschnitt **10-01** auf Ihre Arbeitsplatte. Nehmen Sie die Barbette **10-02** und fügen Sie sie in die Öffnung des Oberdecks ein. Die Zapfen gehören in die Aussparungen (Pfeil).



Das Foto zeigt die auf dem Oberdecksabschnitt **10-01** eingesetzte Barbette **10-02**. Das Detailbild zeigt die beiden Teile von unten: Die vier Zapfen sitzen in den Aussparungen.

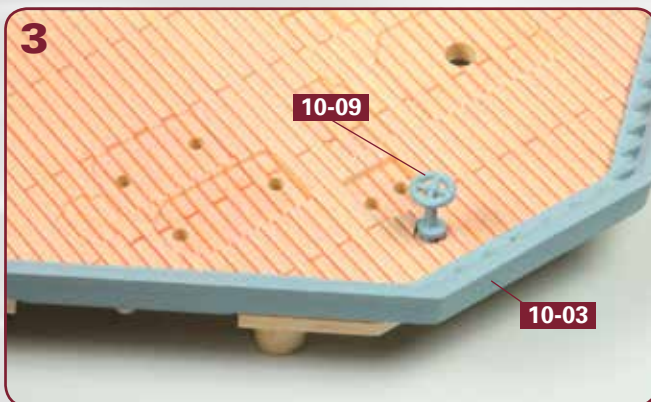
SCHRITT 2: Details für den zweiten Oberdeckabschnitt



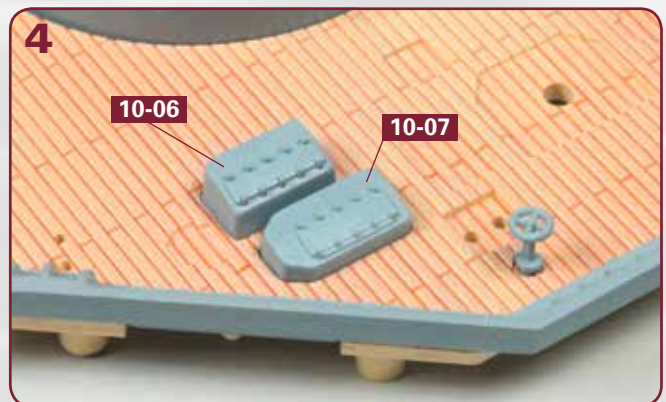
Legen Sie den vorderen Wellenbrecher **10-03** vor die Vorderkante des Oberdeckabschnitts **10-01**. Versehen Sie die Zapfen des Wellenbrechers mit etwas Sekundenkleber, wie angedeutet.



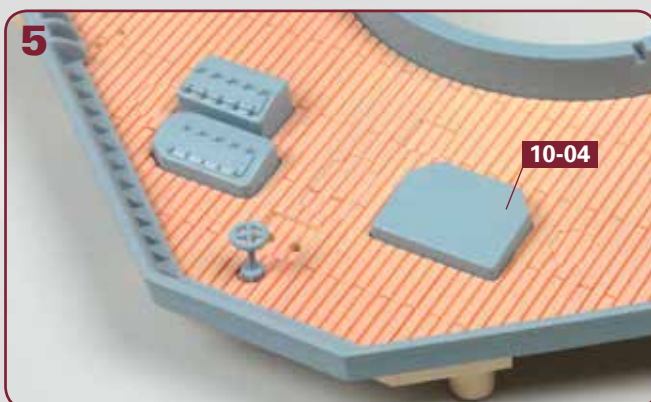
Fügen Sie den Wellenbrecher **10-03** in die Aussparungen ganz vorne am Oberdeckabschnitt **10-01** ein. Die Verwendung einer Pinzette bei diesen Schritten erlaubt besonders sauberes Arbeiten.



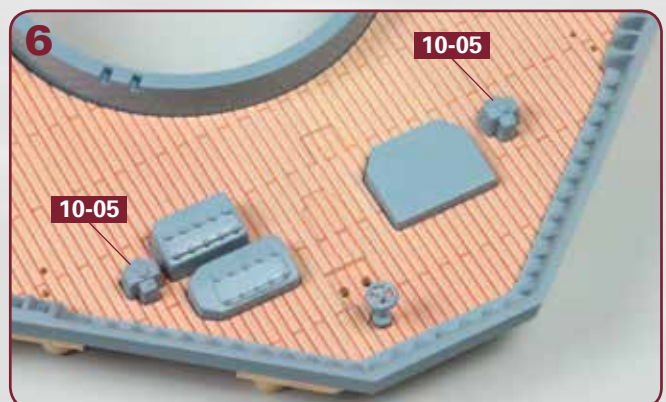
Hinter dem Wellenbrecher **10-03** wird das Handrad **10-09** montiert. Versehen Sie dazu den Zapfen von **10-09** mit etwas Sekundenkleber.



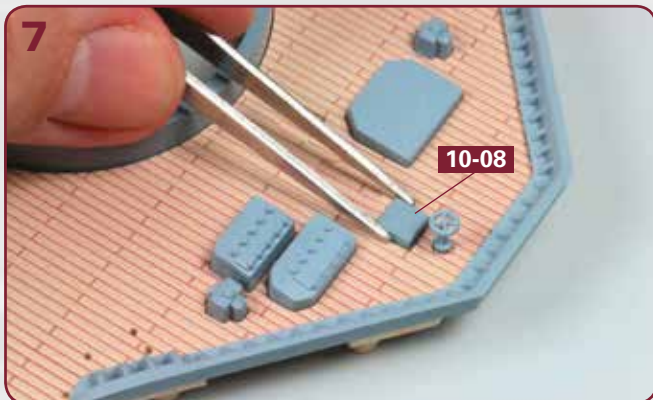
In den Vertiefungen im vorderen Bereich vom Oberdecksteil **10-01** werden die Deckskisten **10-06** und **10-07** festgeklebt, wie abgebildet.



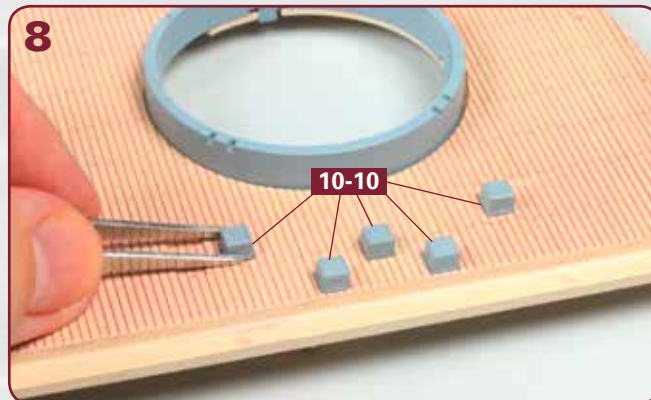
Der Kasten **10-04** wird ebenfalls im vorderen Bereich des Oberdeckabschnitts **10-01** angebracht. Geben Sie dazu etwas Klebstoff auf den Zapfen von **10-04**.



Nehmen Sie die beiden Oberlichter **10-05**. Versehen Sie deren Unterseiten mit etwas Sekundenkleber und setzen Sie sie in den entsprechenden Vertiefungen des Oberdeckabschnitts **10-01** auf.

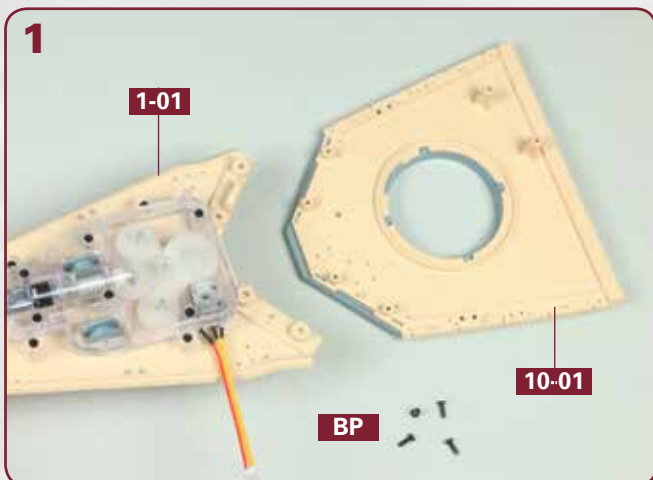


Zuletzt wird im vorderen Bereich des Oberdeckabschnitts **10-01** das Oberlicht **10-08** festgeklebt, wie abgebildet.

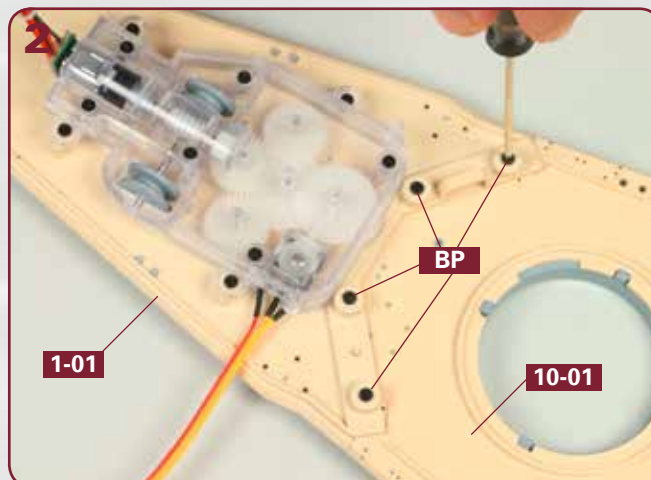


Ganz hinten auf dem Oberdeckabschnitt **10-01** werden die fünf identischen Oberlichter **10-10** in den dafür vorgesehenen Vertiefungen festgeklebt.

SCHRITT 3: Oberdeckteile zusammenfügen

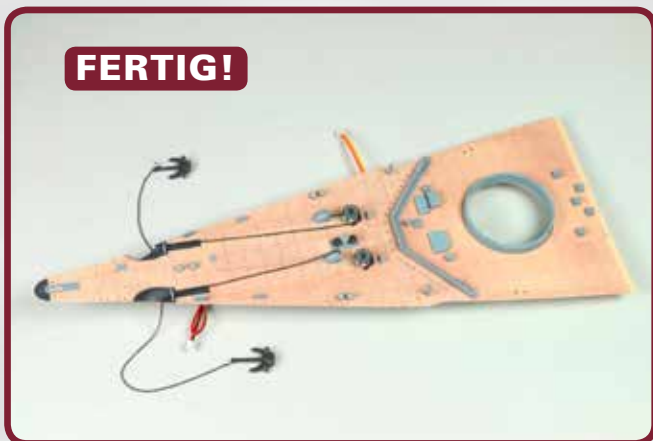


Drehen Sie das Vorderteil des Oberdecks **1-01** und den zweiten Oberdeckabschnitt **10-01** vorsichtig auf den Kopf. Legen Sie vier Schrauben **BP** bereit.



Platzieren Sie die Vertiefungen von **1-01** exakt über den Zapfen an der Unterseite von **10-01**. Fixieren Sie die beiden Oberdeckabschnitte aneinander, indem Sie die vier Schrauben **BP** eindrehen.

FERTIG!



Das Bauergebnis dieser Ausgabe

Der zweite Oberdeckabschnitt wurde mit diversen Details versehen und anschließend mit dem Vorderteil des Oberdecks verbunden.