

Der Höhenrichtmotor



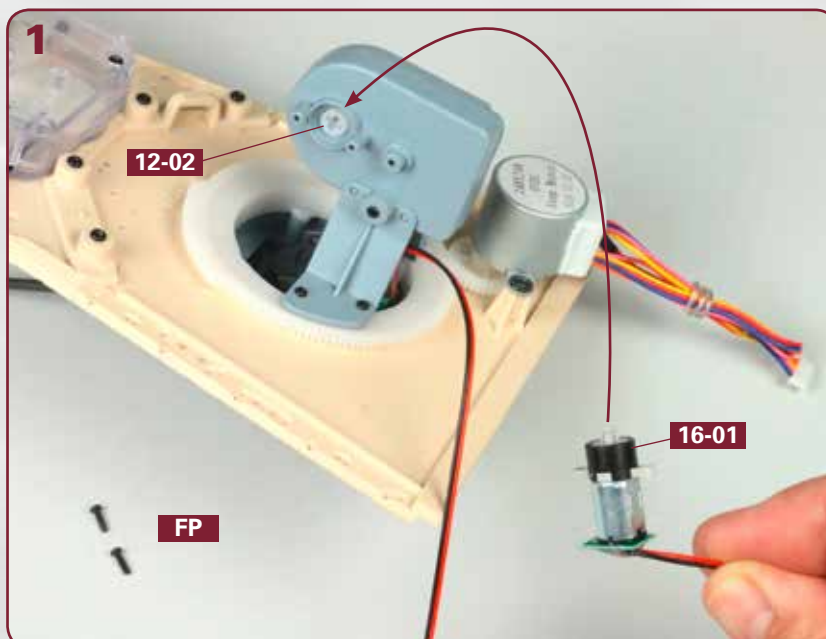
Bauteile im Überblick

16-01: Höhenrichtmotor

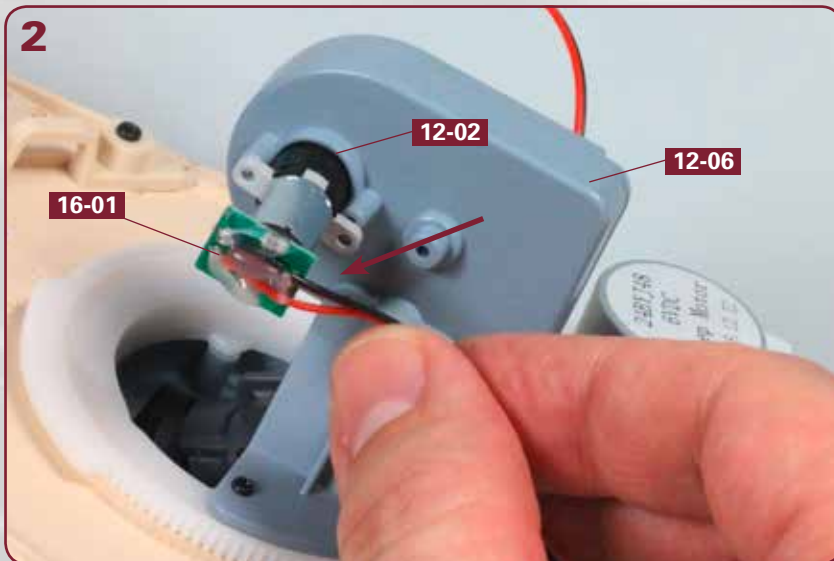
■ drei Schrauben FP (1,7 x 6 mm)



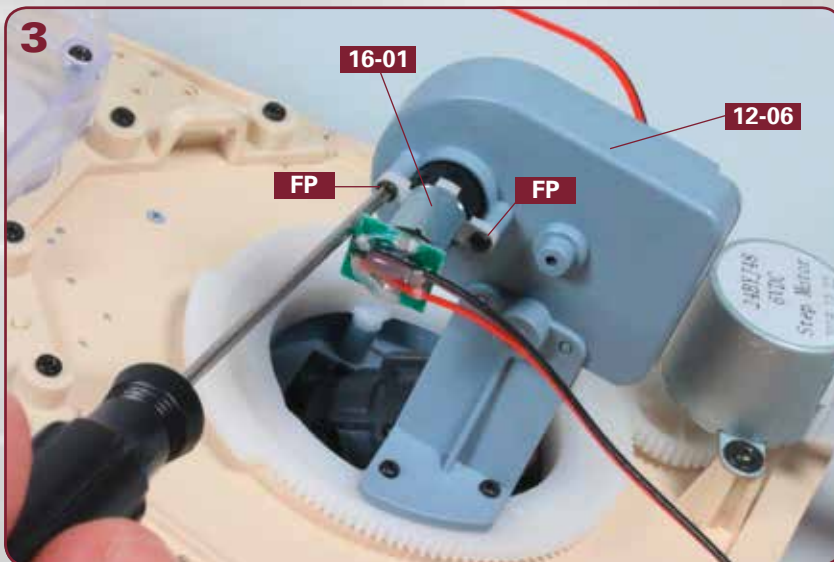
SCHRITT 1: Die Montage des Höhenrichtmotors



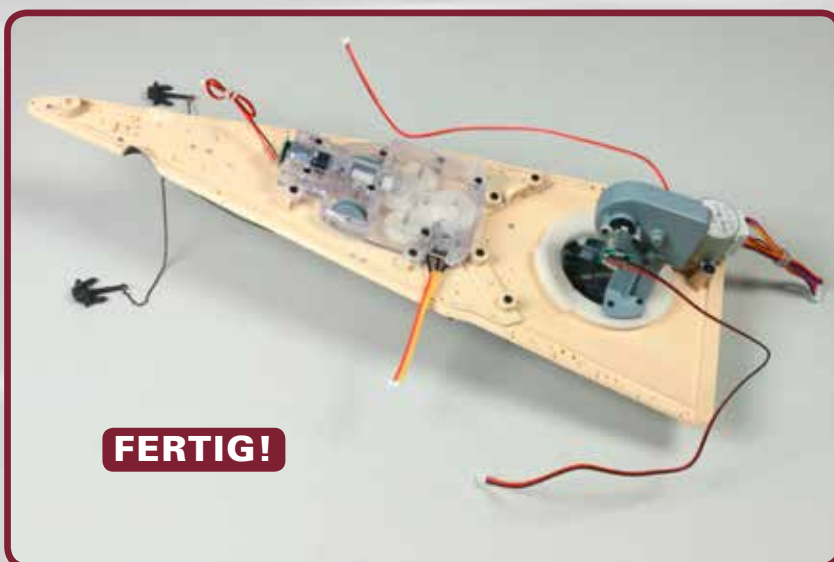
Nehmen Sie den Höhenrichtmotor **16-01** und führen Sie die Motorwelle zur Aufnahme des Zahnrads **12-02**, wie es der Pfeil andeutet. Legen Sie zwei Schrauben **FP** auf Ihrer Arbeitsplatte bereit.



Setzen Sie den Höhenrichtmotor **16-01** so am Getriebegehäuse **12-06** auf, dass die Motorwelle in die Aufnahme des Zahnrads **12-02** greift. Achten Sie auf die Ausrichtung der Motorkabel: Sie weisen in Richtung Heck, im Foto also nach rechts (siehe Pfeil).



Befestigen Sie den Höhenrichtmotor **16-01** mit den zwei Schrauben **FP** am Getriebegehäuse **12-06**, wie es das Foto zeigt.



Das Bauergebnis dieser Ausgabe

Der Motor für das Höhenrichten des vordersten 38-cm-Geschützturms ist am Getriebe an der Unterseite des Oberdecks angebracht.