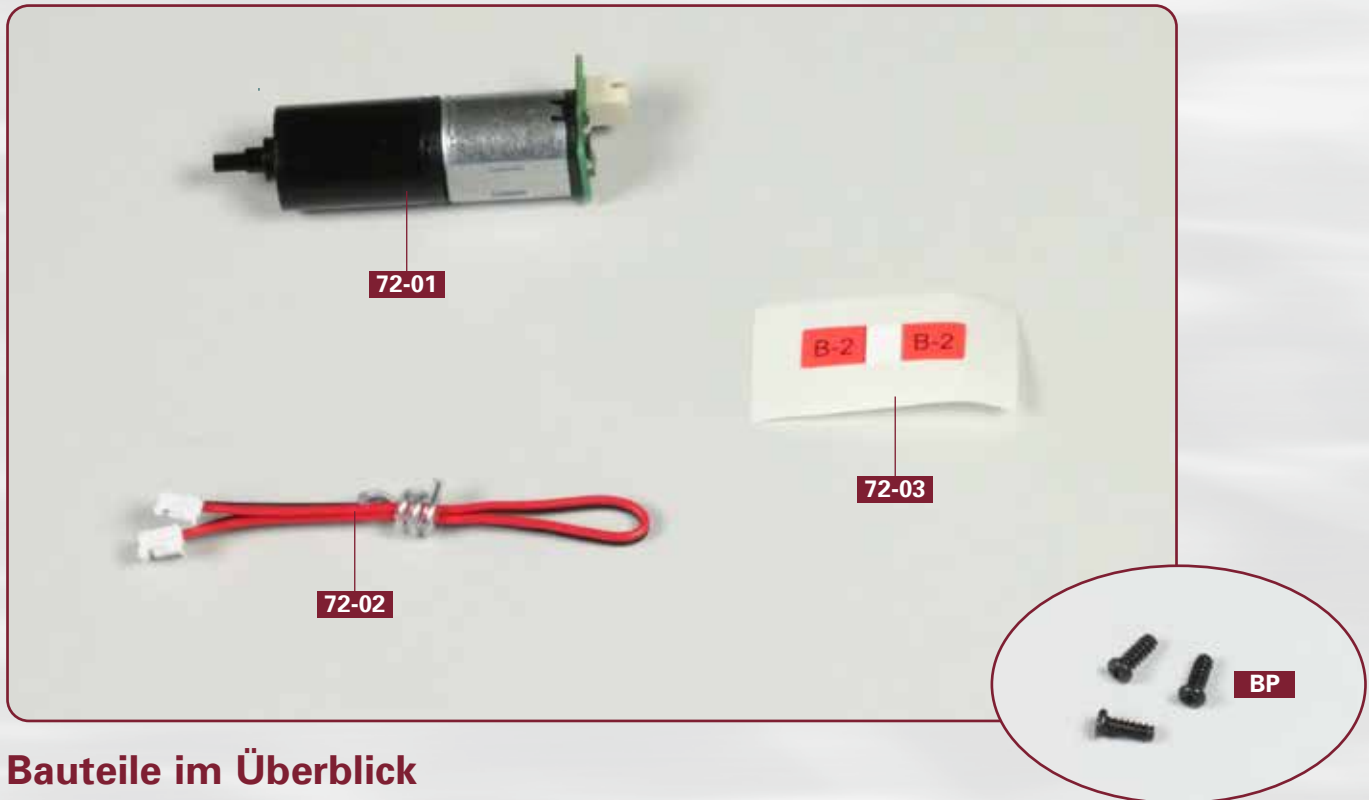


Der Motor für den vierten MA-Turm



Bauteile im Überblick

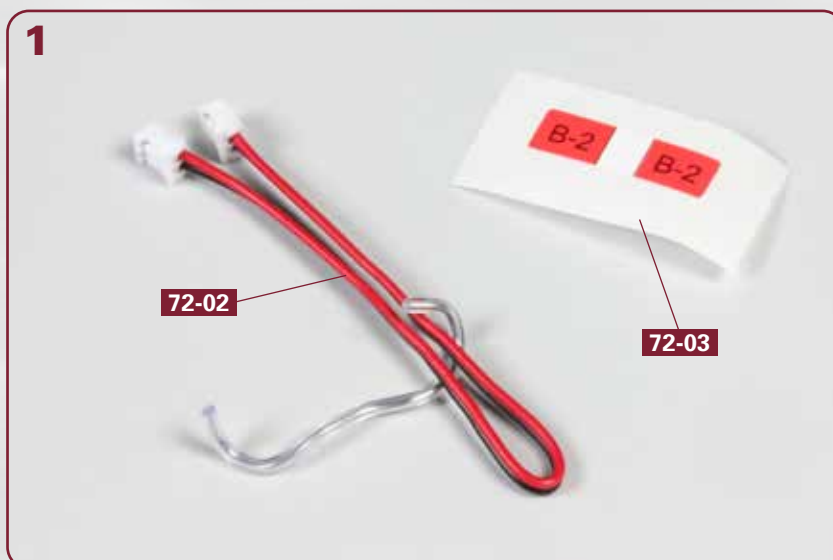
72-01: Schwenkmotor

72-02: Kabel für den Schwenkmotor

72-03: Kabelmarkierung

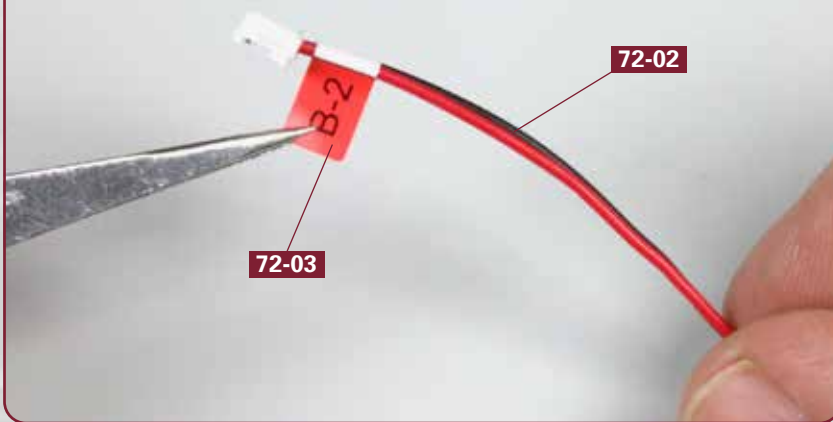
■ drei Schrauben BP (2 x 5 mm)

SCHRITT 1: Den Motor zusammenbauen



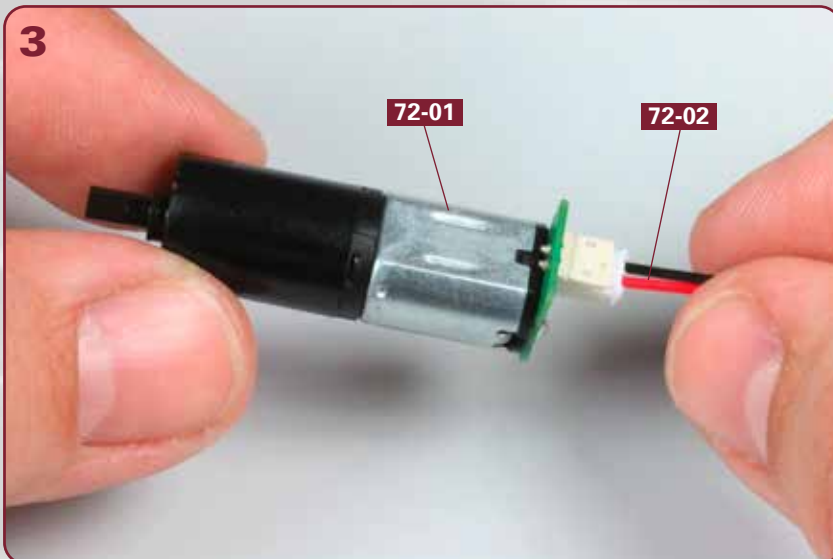
Legen Sie die Kabelmarkierung **72-03** auf Ihre Arbeitsplatte. Nehmen Sie das Kabel für den Schwenkmotor **72-02** und entfernen Sie die Umwicklung, wie angedeutet.

2

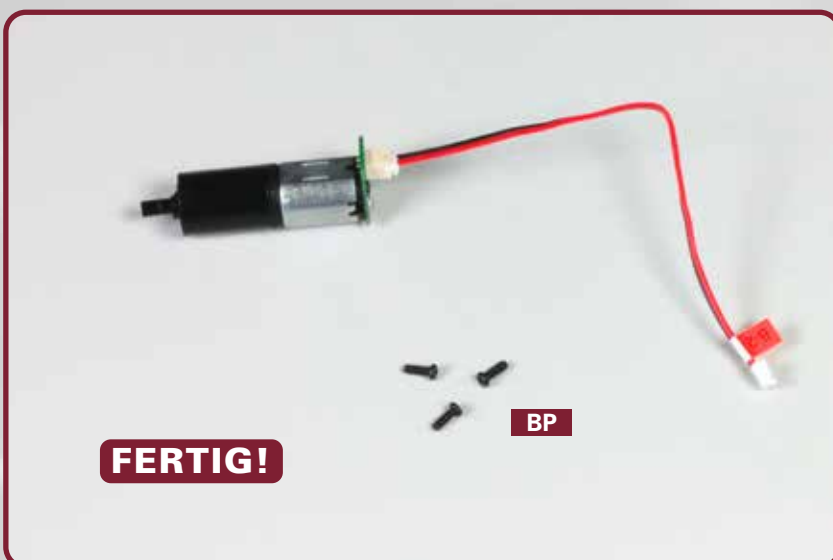


Lösen Sie die Kabelmarkierung **72-03** vorsichtig vom Trägerkarton und bringen Sie sie am Kabel **72-02** an. Achten Sie darauf, dass sich die Markierung an dem Kabelende befindet, das nicht mit dem Motor verbunden wird (siehe Foto unten auf der Seite).

3



Fügen Sie den (nicht markierten) Stecker vom Kabel **72-02** in den Platinenport des Schwenkmotors **72-01** ein, wie abgebildet.



Das Bauergebnis dieser Ausgabe

Der Schwenkmotor für den vierten MA-Turm wurde mit dem Kabel verbunden. Die Montage des Motors erfolgt mit der nächsten Bauanleitung. Bewahren Sie die drei Schrauben **BP** solange gut auf.